

# ELLIPSIS 30\_H 2

Orizzontale



## ELLIPSIS 30\_H 2 ORIZZONTALE

10 elementi, altezza 400 mm, larghezza 1530 mm. Finitura Verde Salvia Opaco (cod. 2V). Configurazione cod. 01.



### Caratteristiche tecniche del prodotto:

- collettori a sezione circolare diametro 30 mm
- elementi in lamiera d'acciaio di sezione ellittica 30x15 mm
- filettature estremità collettore 1/2" gas destra
- pressione di esercizio massima ammessa: 4 bar
- temperatura di esercizio massima ammessa: 95°C

### Finiture disponibili

Bianco Standard  
Finiture Classic  
Finiture Special  
Altri colori RAL

Codici finiture vedere pag. 22



Modello	Codice	Prof. mm	Lungh. L mm	Interasse L' mm	Peso Kg	Cap. lt
530	HE2 0530 YY 01 IR 01 H	58	530	470	0,81	0,33
560	HE2 0560 YY 01 IR 01 H	58	560	500	0,85	0,35
660	HE2 0660 YY 01 IR 01 H	58	660	600	0,97	0,40
680	HE2 0680 YY 01 IR 01 H	58	680	620	0,99	0,41
710	HE2 0710 YY 01 IR 01 H	58	710	650	1,03	0,43
760	HE2 0760 YY 01 IR 01 H	58	760	700	1,09	0,45
860	HE2 0860 YY 01 IR 01 H	58	860	800	1,22	0,51
880	HE2 0880 YY 01 IR 01 H	58	880	820	1,24	0,52
930	HE2 0930 YY 01 IR 01 H	58	930	870	1,30	0,55
1030	HE2 1030 YY 01 IR 01 H	58	1030	970	1,43	0,60
1230	HE2 1230 YY 01 IR 01 H	58	1230	1170	1,67	0,71
1530	HE2 1530 YY 01 IR 01 H	58	1530	1470	2,04	0,88
1830	HE2 1830 YY 01 IR 01 H	58	1830	1770	2,41	1,04
2030	HE2 2030 YY 01 IR 01 H	58	2030	1970	2,66	1,15
2230	HE2 2230 YY 01 IR 01 H	58	2230	2170	2,90	1,26

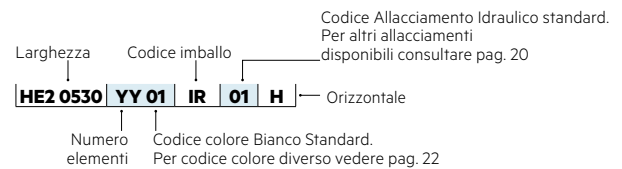
### I prezzi comprendono:

- sistemi di fissaggio al muro con viti e tasselli
- tappo cieco da 1/2" con copri tappo
- valvola sfiato da 1/2"

### Numero di elementi dispari:

Per eventuali richieste di fornitura di radiatori con elementi in numero non standard (dispari), il prezzo corrisponderà a quello del numero di elementi pari successivo a quello prescelto. Es. ELLIPSIS 30\_H 2 Orizzontale larghezza 1830 da 9 elementi = prezzo ELLIPSIS 30\_H 2 Orizzontale larghezza 1830 da 10 elementi.

### Legenda Codice



(\*) Grazie alle elevate prestazioni dei radiatori ELLIPSIS 30\_H 2 Orizzontale, il  $\Delta t$  ideale per la progettazione a bassa temperatura è 30°C  
Per  $\Delta t$  diversi da 50°C utilizzare la formula:  $Q = Q_n (\Delta t / 50)^n$

### ELLIPSIS 30\_H 2 Orizzontale: Resa termica a metro lineare

N. el.	04	06	08	10	12	14	16	18	20	22	24	26	28	30	32	34	36	38	40	42	44	46	48	50
Kcal/h a $\Delta t = 50^\circ\text{C}$	345,2	452,2	548,0	636,8	720,8	801,5	879,4	955,4	1029,6	1102,8	1174,9	1246,3	1317,1	1387,4	1457,4	1527,1	1596,7	1666,3	1735,8	1805,4	1874,9	1944,5	2014,0	2083,6
Watt a $\Delta t = 50^\circ\text{C}$	401,4	525,8	637,2	740,5	838,2	931,9	1022,5	1110,9	1197,3	1282,4	1366,2	1449,2	1531,5	1613,2	1694,6	1775,7	1856,6	1937,5	2018,4	2099,3	2180,1	2261,0	2341,9	2422,8
Watt a $\Delta t = 40^\circ\text{C}$	309,6	405,4	491,0	569,8	647,7	723,1	790,2	855,0	916,2	975,7	1048,4	1111,6	1174,1	1236,1	1297,8	1359,2	1420,5	1481,6	1542,7	1603,7	1664,6	1725,5	1786,3	1847,1
Watt a $\Delta t = 30^\circ\text{C}$	221,5	289,9	350,8	406,4	464,5	521,4	566,8	610,1	648,9	685,9	745,3	789,7	833,5	877,0	920,2	963,1	1005,8	1048,4	1090,9	1133,3	1175,6	1217,8	1259,9	1301,9
Watt a $\Delta t = 20^\circ\text{C}$	138,2	180,7	218,5	252,5	290,7	328,9	354,9	379,2	399,1	417,4	460,7	487,7	514,3	540,6	566,7	592,6	618,3	643,9	669,4	694,8	720,1	745,2	770,3	795,3
Esp. modifica	1,164	1,166	1,168	1,174	1,156	1,137	1,155	1,173	1,199	1,225	1,186	1,189	1,191	1,193	1,195	1,198	1,200	1,202	1,204	1,207	1,209	1,211	1,214	1,216

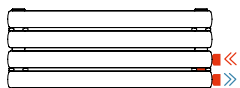
$\Delta t = 50^\circ\text{C}$  consigliato per caldaie tradizionali

$\Delta t = 40^\circ\text{C}$  consigliato per caldaie a condensazione e pompe di calore

$\Delta t = 30^\circ\text{C}$  consigliato per pompe di calore

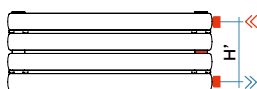
### Lavorazioni particolari

#### Cod. 88



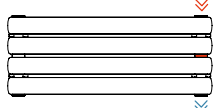
Allacciamenti idraulici saldati passo 50 mm  
Allacciamento universale

#### Cod. 82



Allacciamenti idraulici saldati

#### Cod. 80



Diaphragma interno

### Allacciamenti idraulici sui collettori:

Gli allacciamenti idraulici saldati sul collettore laterale possono essere posizionati in qualsiasi punto. Questa tipologia di installazione prevede obbligatoriamente l'inserimento del diaframma, per un corretto funzionamento del prodotto. L'interasse minimo possibile è pari a 50 mm (Cod. 88), mentre il massimo è legato all'altezza del radiatore (Cod. 82). L'interasse massimo è uguale al numero di elementi meno 1 moltiplicato 40 (passo degli elementi):  $H' = 40 \times (n^{\circ} \text{elementi} - 1)$ .

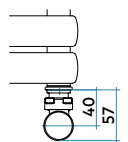
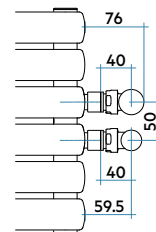
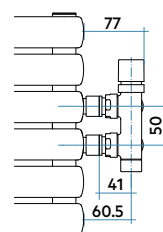
**Attacchi laterali (Cod. 82 e 88):** predisposizione attacchi laterali con allacciamenti idraulici da 1/2" saldati e diaframma interno

**Diaframma Interno (Cod. 80):** per effettuare l'allacciamento idraulico, deve essere sempre inserito un diaframma interno al collettore

**Predisposizione per allacciamento con valvola monotubo:** questo allacciamento è disponibile solo per impianti modul e/o bitubo, no monotubo ad anello - (specificare l'ingresso dell'acqua) - Verificare sezione Allacciamenti pag. 20

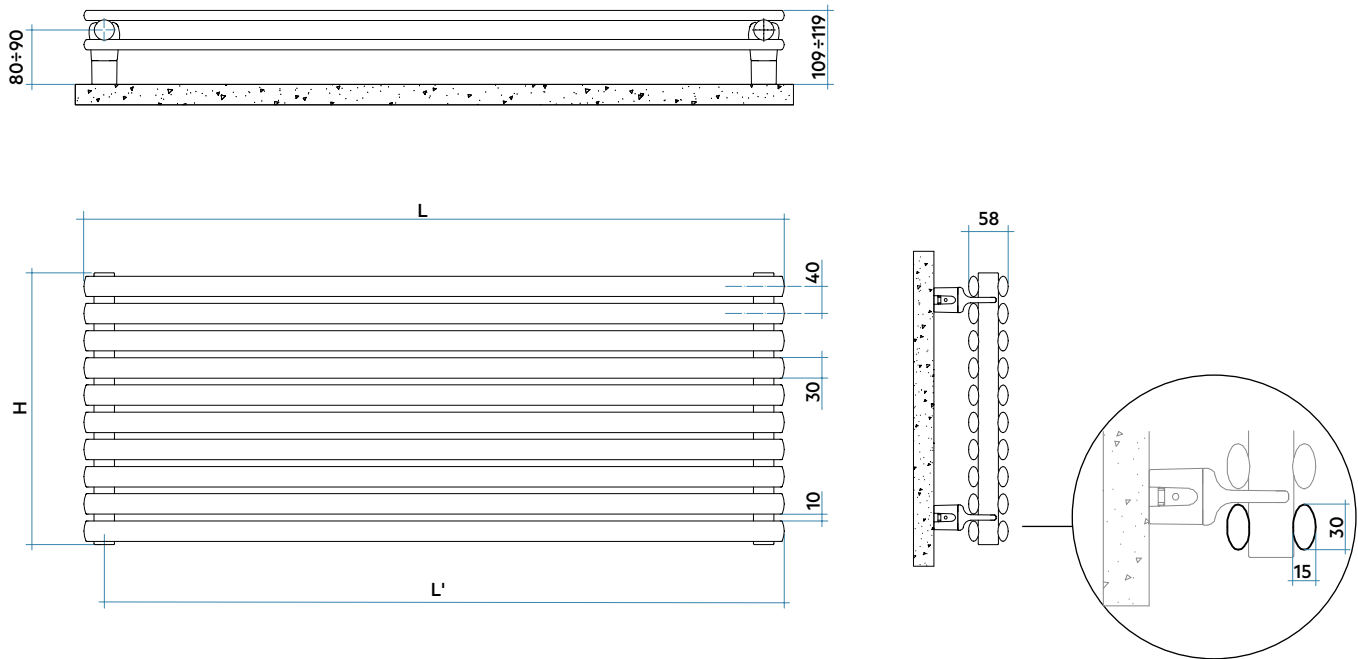
### Allacciamenti idraulici disponibili consultabili a pagina 20

### Dimensioni allacciamenti con valvole IRSAP



# ELLIPSIS 30\_H 2

Orizzontale



## DATI BATTERIE COMPLETE

### LUNGHEZZA (L)

H = Altezza		530	560	660	680	710	760	860	880	930	1030	1230	1530	1830	2030	2230	
<b>Altezza mm 160</b>																	
yy = N° elem.	4	W	213	225	265	273	285	305	345	353	373	413	494	614	735	815	895
<b>Altezza mm 240</b>																	
yy = N° elem.	6	W	279	294	347	358	373	400	452	463	489	542	647	804	962	1067	1173
<b>Altezza mm 320</b>																	
yy = N° elem.	8	W	338	357	421	433	452	484	548	561	593	656	784	975	1166	1294	1421
<b>Altezza mm 400</b>																	
yy = N° elem.	10	W	392	415	489	504	526	563	637	652	689	763	911	1133	1355	1503	1651
<b>Altezza mm 480</b>																	
yy = N° elem.	12	W	444	469	553	570	595	637	721	738	780	863	1031	1282	1534	1702	1869
<b>Altezza mm 560</b>																	
yy = N° elem.	14	W	494	522	615	634	662	708	801	820	867	960	1146	1426	1705	1892	2078
<b>Altezza mm 640</b>																	
yy = N° elem.	16	W	542	573	675	695	726	777	879	900	951	1053	1258	1564	1871	2076	2280
<b>Altezza mm 720</b>																	
yy = N° elem.	18	W	589	622	733	755	789	844	955	978	1033	1144	1366	1700	2033	2255	2477
<b>Altezza mm 800</b>																	
yy = N° elem.	20	W	635	670	790	814	850	910	1030	1054	1113	1233	1473	1832	2191	2431	2670
<b>Altezza mm 880</b>																	
yy = N° elem.	22	W	680	718	846	872	911	975	1103	1129	1193	1321	1577	1962	2347	2603	2860
<b>Altezza mm 960</b>																	
yy = N° elem.	24	W	724	765	902	929	970	1038	1175	1202	1271	1407	1680	2090	2500	2773	
<b>Altezza mm 1040</b>																	
yy = N° elem.	26	W	768	812	956	985	1029	1101	1246	1275	1348	1493	1783	2217	2652		
<b>Altezza mm 1120</b>																	
yy = N° elem.	28	W	812	858	1011	1041	1087	1164	1317	1348	1424	1577	1884	2343	2803		
<b>Altezza mm 1200</b>																	
yy = N° elem.	30	W	855	903	1065	1097	1145	1226	1387	1420	1500	1662	1984	2468			
<b>Altezza mm 1280</b>																	
yy = N° elem.	32	W	898	949	1118	1152	1203	1288	1457	1491	1576	1745	2084	2593			
<b>Altezza mm 1360</b>																	
yy = N° elem.	34	W	941	994	1172	1207	1261	1350	1527	1563	1651	1829	2184				
<b>Altezza mm 1440</b>																	
yy = N° elem.	36	W	984	1040	1225	1262	1318	1411	1597	1634	1727	1912	2284				
<b>Altezza mm 1520</b>																	
yy = N° elem.	38	W	1027	1085	1279	1318	1376	1473	1666	1705	1802	1996	2383				
<b>Altezza mm 1600</b>																	
yy = N° elem.	40	W	1070	1130	1332	1373	1433	1534	1736	1776	1877	2079	2483				
<b>Altezza mm 1680</b>																	
yy = N° elem.	42	W	1113	1176	1386	1428	1491	1595	1805	1847	1952	2162					
<b>Altezza mm 1760</b>																	
yy = N° elem.	44	W	1155	1221	1439	1482	1548	1657	1875	1918	2027	2246					
<b>Altezza mm 1840</b>																	
yy = N° elem.	46	W	1198	1266	1492	1537	1605	1718	1944	1990	2103						
<b>Altezza mm 1920</b>																	
yy = N° elem.	48	W	1241	1311	1546	1592	1663	1780	2014	2061	2178						
<b>Altezza mm 2000</b>																	
yy = N° elem.	50	W	1284	1357	1599	1648	1720	1841	2084	2132	2253						

Le condizioni di vendita sono quelle applicate nel Listino Irsap 2023.

