

ELLIPSIS 30_H

Poziomy



ELLIPSIS 30_H POZIOMY

10 elementów, wysokość 400 mm, szerokość 1830 mm. Kolor Pudrowy Róż (kod. 5V). Podłączenie kod. 01.



Dane Techniczne:

- kolektory okrągłe o średnicy 30 mm
- rury stalowe o przekroju eliptycznym 30x15 mm
- nagwintowania na końcówkach kolektora 1/2" Gas prawa
- maksymalne dopuszczalne ciśnienie robocze 4 bar
- maksymalna dopuszczalna temperatura pracy 95°C

Dostępne wykończenia

Biały Standardowy
Wykończenia Classic
Wykończenia Special

Inne Kolory RAL

Kody kolorów, patrz str. 22



Model	Kod	Głęb.		Dług.		Rozs.	Ciężar	Poj.
		mm	L	mm	L'			
530	HE1 0530 YY 01 IR 01 H	44	530	470	0,46	0,18		
560	HE1 0560 YY 01 IR 01 H	44	560	500	0,48	0,19		
660	HE1 0660 YY 01 IR 01 H	44	660	600	0,54	0,22		
680	HE1 0680 YY 01 IR 01 H	44	680	620	0,56	0,23		
710	HE1 0710 YY 01 IR 01 H	44	710	650	0,57	0,23		
760	HE1 0760 YY 01 IR 01 H	44	760	700	0,61	0,25		
860	HE1 0860 YY 01 IR 01 H	44	860	800	0,67	0,27		
880	HE1 0880 YY 01 IR 01 H	44	880	820	0,68	0,28		
930	HE1 0930 YY 01 IR 01 H	44	930	870	0,71	0,29		
1030	HE1 1030 YY 01 IR 01 H	44	1030	970	0,77	0,32		
1230	HE1 1230 YY 01 IR 01 H	44	1230	1170	0,89	0,38		
1530	HE1 1530 YY 01 IR 01 H	44	1530	1470	1,08	0,46		
1830	HE1 1830 YY 01 IR 01 H	44	1830	1770	1,26	0,54		
2030	HE1 2030 YY 01 IR 01 H	44	2030	1970	1,39	0,59		
2230	HE1 2230 YY 01 IR 01 H	44	2230	2170	1,51	0,65		

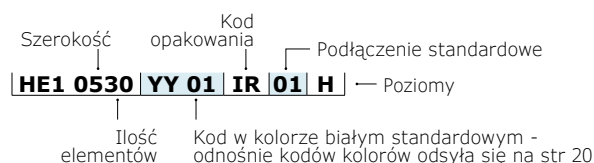
Ceny obejmują:

- uchwyty mocujące do ściany, wyposażone w śruby i kołki
- odpowietrznik 1/2" chromowany
- ślepą zatyczkę 1/2" chromowaną z przykrywką

Liczba elementów:

W przypadku zamówień grzejników z nieparzystą ilością elementów, cena zostanie obliczona jak dla baterii z większą parzystą ilością. Np. ELLIPSIS 30_H Poziomy 1830 z 9 elementami = cena ELLIPSIS 30_H Poziomy 1830 z 10 elementami.

Legenda Kodu



Dla Δt odmiennych od 50°C stosować formułę:

$$Q = Q_n (\Delta t / 50)^n$$

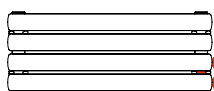
(*) Dzięki wysokiej wydajności elementów grzewczych Irsap ELLIPSIS 30_H Poziomy, osiągnięto idealne Δt do projektów instalacji nisko temperaturowej ($\Delta t = 30^\circ\text{C}$).

ELLIPSIS 30_H Poziomy: Wydajność cieplna na metr bieżący

Ilość elem.	04	06	08	10	12	14	16	18	20	22	24	26	28	30	32	34	36	38	40	42	44	46	48	50
Watt $\Delta t = 50^\circ\text{C}$	189,3	281,9	373,1	463,0	551,5	638,7	724,5	808,9	892,0	973,7	1054,1	1133,1	1210,8	1287,0	1362,0	1435,5	1507,7	1578,6	1648,1	1718,1	1787,9	1857,7	1927,5	1997,4
Watt $\Delta t = 40^\circ\text{C}$	143,8	214,4	283,9	352,6	420,4	488,0	554,8	620,9	684,5	746,9	808,3	867,2	924,8	981,1	1045,8	1103,2	1159,5	1214,9	1269,4	1324,1	1378,7	1433,6	1488,4	1543,3
Watt $\Delta t = 30^\circ\text{C}$	100,9	150,6	199,7	248,2	296,3	344,9	393,3	441,5	486,5	530,6	574,0	614,2	653,4	691,4	744,0	785,6	826,5	866,8	906,6	946,4	986,2	1026,5	1066,4	1106,8
Watt $\Delta t = 20^\circ\text{C}$	61,3	91,6	121,6	151,3	180,9	211,5	242,2	273,0	300,6	327,7	354,3	377,8	400,4	422,3	460,5	486,8	512,9	538,7	564,1	589,6	615,0	641,0	666,6	692,7
Wykł adnik modyfikacji	1,231	1,227	1,224	1,221	1,217	1,206	1,196	1,185	1,187	1,188	1,190	1,199	1,208	1,216	1,184	1,180	1,177	1,173	1,170	1,167	1,165	1,161	1,159	1,156

Specjalne obróbki

Kod. 88



Tuleje spawane rozstaw osi 50 mm
Przyłącze uniwersalne

Tuleje: tuleje spawane na kolektorze bocznym mogą być umieszczone w każdym punkcie. Ta typologia instalowania przewiduje obowiązkowo założenie przepony, w celu prawidłowego funkcjonowania produktu. Minimalny możliwy rozstaw osi wynosi 50 mm (Kod. M88), natomiast największy związany jest z wysokością grzejnika (Kod. M82). Maksymalny rozstaw osi równy jest wysokości grzejnika po odjęciu dwóch elementu: $H' = 40 \times (\text{il. elementów} - 1)$

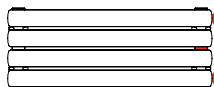
Podłączenia boczne (Kod. M88, M82): Przystosowanie do podłączeń bocznych z przyspawanymi tulejami 1/2" i przegrodą wewnętrzną (Kod. M88 i Kod. M82)

Przegroda wewnętrzna (Kod. M80): W celu zrealizowania przyłączenia hydraulicznego od dołu musi zostać umieszczona przegroda wewnątrz kolektora (Kod. M80)

Zawór jednorurowy: przystosowanie do podłączenia zaworu jednej rury - jedynie dla instalacji moduł i/lub dwururowych - (określić wlot wody) - patrz Rozdział Przyłącza str. 20.

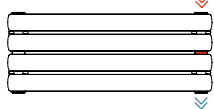
Odnośnie innych przyłączy odsyła się na str. 20

Kod. 82



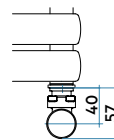
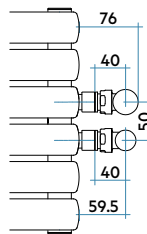
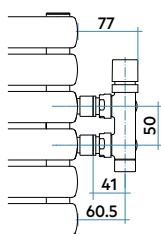
Tuleje spawane

Kod. 80



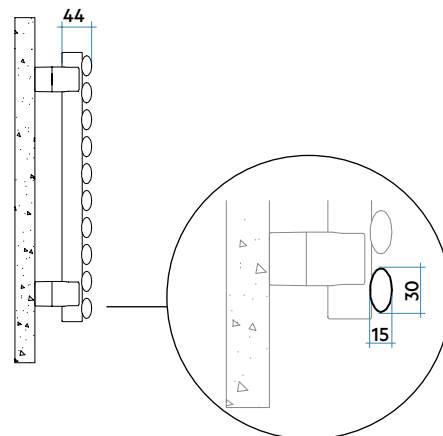
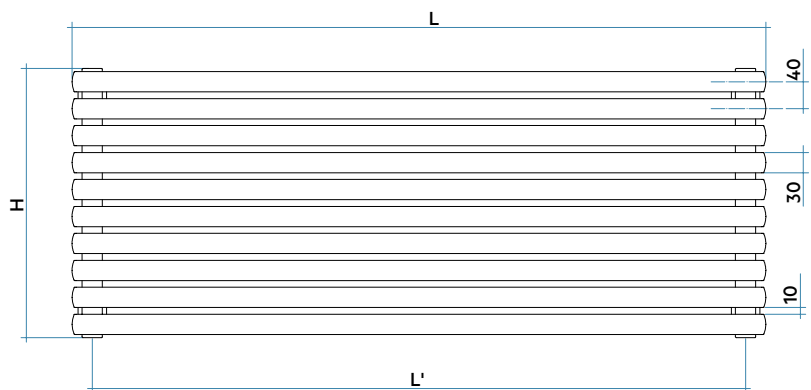
Przegroda Wewnętrzna

Wymiary połączenia z zaworami IRSAP



ELLIPSIS 30_H

Poziomy

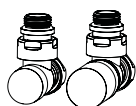


DANE KOMPLETNYCH GRZEJNIKÓW

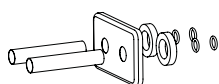
DŁUGOŚĆ (L)

H		530	560	660	680	710	760	860	880	930	1030	1230	1530	1830	2030	2230
Wysokość mm 160 yy = elem. 4	W	100	106	125	129	134	144	163	167	176	195	233	290	346	384	422
Wysokość mm 240 yy = elem. 6	W	149	158	186	192	200	214	242	248	262	290	347	431	516	572	629
Wysokość mm 320 yy = elem. 8	W	198	209	246	254	265	284	321	328	347	384	459	571	683	757	832
Wysokość mm 400 yy = elem. 10	W	245	259	306	315	329	352	398	407	431	477	569	708	847	940	1032
Wysokość mm 480 yy = elem. 12	W	292	309	364	375	392	419	474	485	513	568	678	844	1009	1120	1230
Wysokość mm 560 yy = elem. 14	W	339	358	422	434	453	485	549	562	594	658	786	977	1169	1297	1424
Wysokość mm 640 yy = elem. 16	W	384	406	478	493	514	551	623	638	674	746	891	1108	1326	1471	1616
Wysokość mm 720 yy = elem. 18	W	429	453	534	550	574	615	696	712	752	833	995	1238	1480	1642	1804
Wysokość mm 800 yy = elem. 20	W	473	500	589	607	633	678	767	785	830	919	1097	1365	1632	1811	1989
Wysokość mm 880 yy = elem. 22	W	516	545	643	662	691	740	837	857	906	1003	1198	1490	1782	1977	2171
Wysokość mm 960 yy = elem. 24	W	559	590	696	717	748	801	907	928	980	1086	1297	1613	1929	2140	2351
Wysokość mm 1040 yy = elem. 26	W	601	635	748	771	805	861	974	997	1054	1167	1394	1734	2074	2300	2527
Wysokość mm 1120 yy = elem. 28	W	642	678	799	823	860	920	1041	1066	1126	1247	1489	1853	2216	2458	2700
Wysokość mm 1200 yy = elem. 30	W	682	721	849	875	914	978	1107	1133	1197	1326	1583	1969	2355	2613	2870
Wysokość mm 1280 yy = elem. 32	W	722	763	899	926	967	1035	1171	1199	1267	1403	1675	2084	2492	2765	3037
Wysokość mm 1360 yy = elem. 34	W	761	804	947	976	1019	1091	1235	1263	1335	1479	1766	2196	2627	2914	3201
Wysokość mm 1440 yy = elem. 36	W	799	844	995	1025	1070	1146	1297	1327	1402	1553	1854	2307	2759	3061	
Wysokość mm 1520 yy = elem. 38	W	837	884	1042	1073	1121	1200	1358	1389	1468	1626	1942	2415	2889	3205	
Wysokość mm 1600 yy = elem. 40	W	873	923	1088	1121	1170	1253	1417	1450	1533	1698	2027	2522	3016	3346	
Wysokość mm 1680 yy = elem. 42	W	911	962	1134	1168	1220	1306	1478	1512	1598	1770	2113	2629			
Wysokość mm 1760 yy = elem. 44	W	948	1001	1180	1216	1269	1359	1538	1573	1663	1842	2199	2735			
Wysokość mm 1840 yy = elem. 46	W	985	1040	1226	1263	1319	1412	1598	1635	1728	1913	2285	2842			
Wysokość mm 1920 yy = elem. 48	W	1022	1079	1272	1311	1369	1465	1658	1696	1793	1985	2371	2949			
Wysokość mm 2000 yy = elem. 50	W	1059	1119	1318	1358	1418	1518	1718	1758	1858	2057	2457	3056			

Akcesoria dekoracyjne i techniczne



Zestaw Zaworów i Zaworów Odcinających
Zobacz Cennik IRSAP str. 526



Rozety i maskownice na rury
Zobacz Cennik IRSAP str. 530

Warunki sprzedaży odpowiadają cennikowi Irsap 2023.

