

ELLIPSIS 30_H 2

Poziomy



ELLIPSIS 30_H 2 POZIOMY

10 elementów, wysokość 400 mm, szerokość 1530 mm. Kolor Nieprzejrzysta Zieleń Szatwii (kod. 2V).
Podłączenie kod. 01.



Dane Techniczne:

- kolektory okrągłe o średnicy 30 mm
- rury stalowe o przekroju eliptycznym 30x15 mm
- nagwintowania na końcówkach kolektora 1/2" Gas prawa
- maksymalne dopuszczalne ciśnienie robocze 4 bar
- maksymalna dopuszczalna temperatura pracy 95°C

Dostępne wykończenia

Biały Standardowy
Wykończenia Classic
Wykończenia Special

Inne Kolory RAL

Kody kolorów, patrz str. 22



| Model | Kod | Głęb. | | Dług. | | Rozs. | Ciężar | Poj. |
|-------|------------------------|-------|------|-------|------|-------|--------|------|
| | | mm | L | mm | L' | | | |
| 530 | HE2 0530 YY 01 IR 01 H | 58 | 530 | 470 | 0,81 | 0,33 | | |
| 560 | HE2 0560 YY 01 IR 01 H | 58 | 560 | 500 | 0,85 | 0,35 | | |
| 660 | HE2 0660 YY 01 IR 01 H | 58 | 660 | 600 | 0,97 | 0,40 | | |
| 680 | HE2 0680 YY 01 IR 01 H | 58 | 680 | 620 | 0,99 | 0,41 | | |
| 710 | HE2 0710 YY 01 IR 01 H | 58 | 710 | 650 | 1,03 | 0,43 | | |
| 760 | HE2 0760 YY 01 IR 01 H | 58 | 760 | 700 | 1,09 | 0,45 | | |
| 860 | HE2 0860 YY 01 IR 01 H | 58 | 860 | 800 | 1,22 | 0,51 | | |
| 880 | HE2 0880 YY 01 IR 01 H | 58 | 880 | 820 | 1,24 | 0,52 | | |
| 930 | HE2 0930 YY 01 IR 01 H | 58 | 930 | 870 | 1,30 | 0,55 | | |
| 1030 | HE2 1030 YY 01 IR 01 H | 58 | 1030 | 970 | 1,43 | 0,60 | | |
| 1230 | HE2 1230 YY 01 IR 01 H | 58 | 1230 | 1170 | 1,67 | 0,71 | | |
| 1530 | HE2 1530 YY 01 IR 01 H | 58 | 1530 | 1470 | 2,04 | 0,88 | | |
| 1830 | HE2 1830 YY 01 IR 01 H | 58 | 1830 | 1770 | 2,41 | 1,04 | | |
| 2030 | HE2 2030 YY 01 IR 01 H | 58 | 2030 | 1970 | 2,66 | 1,15 | | |
| 2230 | HE2 2230 YY 01 IR 01 H | 58 | 2230 | 2170 | 2,90 | 1,26 | | |

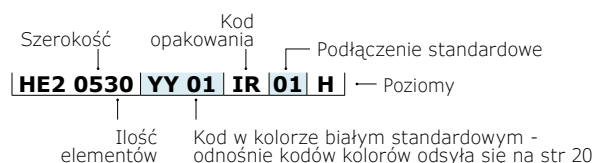
Ceny obejmują:

- uchwyty mocujące do ściany, wyposażone w śruby i kołki
- odpowietrznik 1/2" chromowany
- ślepa zatyczkę 1/2" chromowaną z przykrywką

Liczba elementów:

W przypadku zamówień grzejników z nieparzystą ilością elementów, cena zostanie obliczona jak dla baterii z większą parzystą ilością. Np. ELLIPSIS 30_H 2 Poziomy 1830 z 9 elementami = cena ELLIPSIS 30_H 2 Poziomy 1830 z 10 elementami.

Legenda Kodu



Dla Δt odmiennych od 50°C stosować formułę:

$$Q = Q_n (\Delta t / 50)^n$$

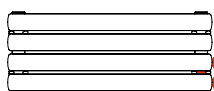
(*) Dzięki wysokiej wydajności elementów grzewczych Irsap ELLIPSIS 30_H 2 Poziomy, osiągnięto idealne Δt do projektów instalacji nisko temperaturowej ($\Delta t = 30^\circ\text{C}$)

ELLIPSIS 30_H Poziomy: Wydajność cieplna na metr bieżący

| Ilość elem. | 04 | 06 | 08 | 10 | 12 | 14 | 16 | 18 | 20 | 22 | 24 | 26 | 28 | 30 | 32 | 34 | 36 | 38 | 40 | 42 | 44 | 46 | 48 | 50 |
|------------------------------------|-------|-------|-------|-------|-------|-------|--------|--------|--------|--------|--------|--------|--------|--------|--------|--------|--------|--------|--------|--------|--------|--------|--------|--------|
| Watt $\Delta t = 50^\circ\text{C}$ | 401,4 | 525,8 | 637,2 | 740,5 | 838,2 | 931,9 | 1022,5 | 1110,9 | 1197,3 | 1282,4 | 1366,2 | 1449,2 | 1531,5 | 1613,2 | 1694,6 | 1775,7 | 1856,6 | 1937,5 | 2018,4 | 2099,3 | 2180,1 | 2261,0 | 2341,9 | 2422,8 |
| Watt $\Delta t = 40^\circ\text{C}$ | 309,6 | 405,3 | 491,0 | 569,8 | 647,6 | 723,1 | 790,2 | 855,1 | 916,2 | 975,7 | 1048,5 | 1111,5 | 1174,1 | 1236,2 | 1298,0 | 1359,2 | 1420,5 | 1481,7 | 1542,9 | 1603,6 | 1664,6 | 1725,6 | 1786,2 | 1847,0 |
| Watt $\Delta t = 30^\circ\text{C}$ | 221,5 | 289,8 | 350,9 | 406,5 | 464,4 | 521,3 | 566,8 | 610,2 | 648,9 | 685,9 | 745,4 | 789,5 | 833,5 | 877,0 | 920,4 | 962,9 | 1005,8 | 1048,5 | 1091,2 | 1133,2 | 1175,6 | 1218,0 | 1259,6 | 1301,8 |
| Watt $\Delta t = 20^\circ\text{C}$ | 138,2 | 180,6 | 218,5 | 252,5 | 290,6 | 328,8 | 354,8 | 379,2 | 399,1 | 417,4 | 460,8 | 487,5 | 514,2 | 540,7 | 566,9 | 592,4 | 618,3 | 644,0 | 669,7 | 694,6 | 720,1 | 745,4 | 770,0 | 795,1 |
| Wykł adnik modyfikacji | 1,164 | 1,166 | 1,168 | 1,174 | 1,156 | 1,137 | 1,155 | 1,173 | 1,199 | 1,225 | 1,186 | 1,189 | 1,191 | 1,193 | 1,195 | 1,198 | 1,200 | 1,202 | 1,204 | 1,207 | 1,209 | 1,211 | 1,214 | 1,216 |

Specjalne obróbki

Kod. 88



Tuleje spawane rozstaw osi 50 mm
Przyłącze uniwersalne

Tuleje: tuleje spawane na kolektorze bocznym mogą być umieszczone w każdym punkcie. Ta typologia instalowania przewiduje obowiązkowo założenie przepony, w celu prawidłowego funkcjonowania produktu. Minimalny możliwy rozstaw osi wynosi 50 mm (Kod. M88), natomiast największy związany jest z wysokością grzejnika (Kod. M82). Maksymalny rozstaw osi równy jest wysokości grzejnika po odjęciu dwóch elementu: $H' = 40 \times (\text{il. elementów} - 1)$

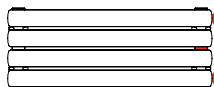
Podłączenia boczne (Kod. M88, M82): Przystosowanie do podłączeń bocznych z przyspawanymi tulejami 1/2" i przegrodą wewnętrzną (Kod. M88 i Kod. M82)

Przegroda wewnętrzna (Kod. M80): W celu zrealizowania przyłączenia hydraulicznego od dołu musi zostać umieszczona przegroda wewnątrz kolektora (Kod. M80)

Zawór jednorurowy: przystosowanie do podłączenia zaworu jednej rury - jedynie dla instalacji moduł i/lub dwururowych - (określić wlot wody) - patrz Rozdział Przyłącza str. 20.

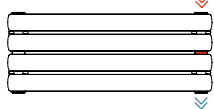
Odnośnie innych przyłączy odsyła się na str. 20

Kod. 82



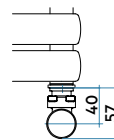
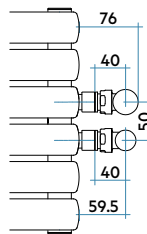
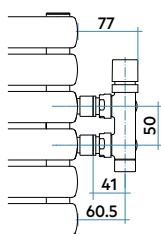
Tuleje spawane

Kod. 80



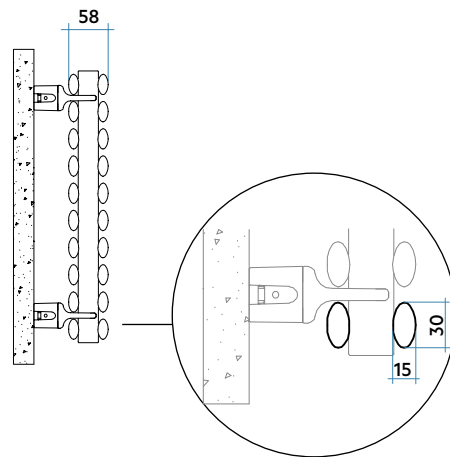
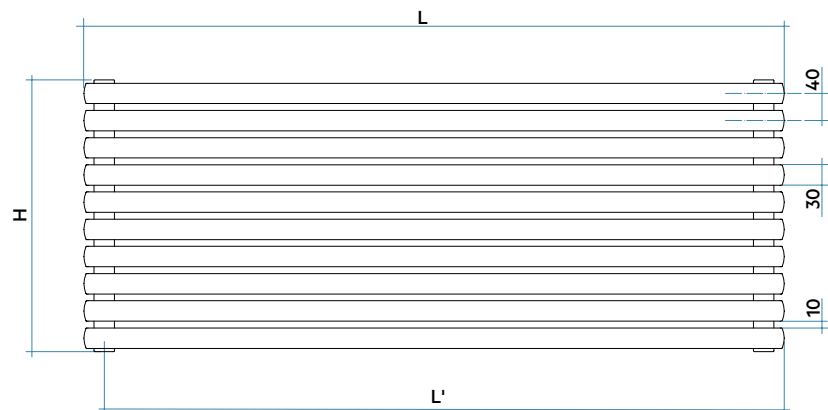
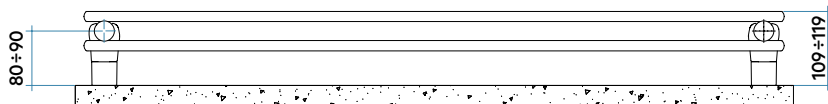
Przegroda Wewnętrzna

Wymiary połączenia z zaworami IRSAP



ELLIPSIS 30_H 2

Poziomy

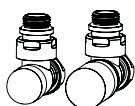


DANE KOMPLETNYCH GRZEJNIKÓW

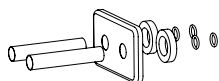
DŁUGOŚĆ (L)

| H | | 530 | 560 | 660 | 680 | 710 | 760 | 860 | 880 | 930 | 1030 | 1230 | 1530 | 1830 | 2030 | 2230 | |
|------------------|---------------|-----|------|------|------|------|------|------|------|------|------|------|------|------|------|------|------|
| Wysokość mm 160 | yy = elem. 4 | W | 213 | 225 | 265 | 273 | 285 | 305 | 345 | 353 | 373 | 413 | 494 | 614 | 735 | 815 | 895 |
| Wysokość mm 240 | yy = elem. 6 | W | 279 | 294 | 347 | 358 | 373 | 400 | 452 | 463 | 489 | 542 | 647 | 804 | 962 | 1067 | 1173 |
| Wysokość mm 320 | yy = elem. 8 | W | 338 | 357 | 421 | 433 | 452 | 484 | 548 | 561 | 593 | 656 | 784 | 975 | 1166 | 1294 | 1421 |
| Wysokość mm 400 | yy = elem. 10 | W | 392 | 415 | 489 | 504 | 526 | 563 | 637 | 652 | 689 | 763 | 911 | 1133 | 1355 | 1503 | 1651 |
| Wysokość mm 480 | yy = elem. 12 | W | 444 | 469 | 553 | 570 | 595 | 637 | 721 | 738 | 780 | 863 | 1031 | 1282 | 1534 | 1702 | 1869 |
| Wysokość mm 560 | yy = elem. 14 | W | 494 | 522 | 615 | 634 | 662 | 708 | 801 | 820 | 867 | 960 | 1146 | 1426 | 1705 | 1892 | 2078 |
| Wysokość mm 640 | yy = elem. 16 | W | 542 | 573 | 675 | 695 | 726 | 777 | 879 | 900 | 951 | 1053 | 1258 | 1564 | 1871 | 2076 | 2280 |
| Wysokość mm 720 | yy = elem. 18 | W | 589 | 622 | 733 | 755 | 789 | 844 | 955 | 978 | 1033 | 1144 | 1366 | 1700 | 2033 | 2255 | 2477 |
| Wysokość mm 800 | yy = elem. 20 | W | 635 | 670 | 790 | 814 | 850 | 910 | 1030 | 1054 | 1113 | 1233 | 1473 | 1832 | 2191 | 2431 | 2670 |
| Wysokość mm 880 | yy = elem. 22 | W | 680 | 718 | 846 | 872 | 911 | 975 | 1103 | 1129 | 1193 | 1321 | 1577 | 1962 | 2347 | 2603 | 2860 |
| Wysokość mm 960 | yy = elem. 24 | W | 724 | 765 | 902 | 929 | 970 | 1038 | 1175 | 1202 | 1271 | 1407 | 1680 | 2090 | 2500 | 2773 | |
| Wysokość mm 1040 | yy = elem. 26 | W | 768 | 812 | 956 | 985 | 1029 | 1101 | 1246 | 1275 | 1348 | 1493 | 1783 | 2217 | 2652 | | |
| Wysokość mm 1120 | yy = elem. 28 | W | 812 | 858 | 1011 | 1041 | 1087 | 1164 | 1317 | 1348 | 1424 | 1577 | 1884 | 2343 | 2803 | | |
| Wysokość mm 1200 | yy = elem. 30 | W | 855 | 903 | 1065 | 1097 | 1145 | 1226 | 1387 | 1420 | 1500 | 1662 | 1984 | 2468 | | | |
| Wysokość mm 1280 | yy = elem. 32 | W | 898 | 949 | 1118 | 1152 | 1203 | 1288 | 1457 | 1491 | 1576 | 1745 | 2084 | 2593 | | | |
| Wysokość mm 1360 | yy = elem. 34 | W | 941 | 994 | 1172 | 1207 | 1261 | 1350 | 1527 | 1563 | 1651 | 1829 | 2184 | | | | |
| Wysokość mm 1440 | yy = elem. 36 | W | 984 | 1040 | 1225 | 1262 | 1318 | 1411 | 1597 | 1634 | 1727 | 1912 | 2284 | | | | |
| Wysokość mm 1520 | yy = elem. 38 | W | 1027 | 1085 | 1279 | 1318 | 1376 | 1473 | 1666 | 1705 | 1802 | 1996 | 2383 | | | | |
| Wysokość mm 1600 | yy = elem. 40 | W | 1070 | 1130 | 1332 | 1373 | 1433 | 1534 | 1736 | 1776 | 1877 | 2079 | 2483 | | | | |
| Wysokość mm 1680 | yy = elem. 42 | W | 1113 | 1176 | 1386 | 1428 | 1491 | 1595 | 1805 | 1847 | 1952 | 2162 | | | | | |
| Wysokość mm 1760 | yy = elem. 44 | W | 1155 | 1221 | 1439 | 1482 | 1548 | 1657 | 1875 | 1918 | 2027 | 2246 | | | | | |
| Wysokość mm 1840 | yy = elem. 46 | W | 1198 | 1266 | 1492 | 1537 | 1605 | 1718 | 1944 | 1990 | 2103 | | | | | | |
| Wysokość mm 1920 | yy = elem. 48 | W | 1241 | 1311 | 1546 | 1592 | 1663 | 1780 | 2014 | 2061 | 2178 | | | | | | |
| Wysokość mm 2000 | yy = elem. 50 | W | 1284 | 1357 | 1599 | 1648 | 1720 | 1841 | 2084 | 2132 | 2253 | | | | | | |

Akcesoria dekoracyjne i techniczne



Zestaw Zaworów i Zaworów Odcinających
Zobacz Cennik IRSAP str. 526



Rozety i maskownice na rury
Zobacz Cennik IRSAP str. 530

Warunki sprzedaży odpowiadają cennikowi Irsap 2023.

